



Reporte de Sustentabilidad 2024

NUESTRO COMPROMISO SELECTCARE



TABLA DE CONTENIDOS

Un Mensaje de
Jeff Hansen, CEO 2

Sobre
Iowa Select Farms 3

Progreso
Cuidado de la Gente..... 4

Progreso
Cuidado Animal 9

Progreso
Cuidado del
Medio Ambiente..... 19

Progreso
Cuidado de
la Comunidad 24

CARTA DE NUESTRO CEO

Desde la fundación de Iowa Select Farms en 1992, nuestra misión ha permanecido clara: producir carne de cerdo segura y de alta calidad manteniendo un alto estándar de cuidado de nuestra gente, de nuestros animales, y del medio ambiente. Esa misión guía cada decisión que tomamos y define los objetivos que nos fijamos para el futuro. Me enorgullece compartir el progreso logrado en 2024 y destacar el impacto significativo que tuvimos en nuestras granjas, comunidades, y en el estado de Iowa.

Nuestra gente es nuestro propósito—el corazón de nuestras granjas y la fuerza impulsora detrás de nuestro crecimiento continuo. En 2024, dimos la bienvenida a nuevos talentos en toda la organización, incluyendo al Presidente, Nick McCulley, cuyo liderazgo aporta una perspectiva renovada y un impulso continuo. Seguimos comprometidos en cultivar un lugar de trabajo sólido y basado en los valores mediante la capacitación continua, desarrollo de liderazgo, y programas de reconocimiento que honran el orgullo y profesionalismo de la producción pecuaria. Y a través de nuestro programa de Becas para Futuros Agricultores, invertimos en la próxima generación—apoyando a los hijos de nuestros empleados en su búsqueda de carreras profesionales en la agricultura y continuar con el legado de alimentar y servir al prójimo.

Nuestros animales son nuestra responsabilidad y sustento. Brindar un cuidado excepcional a nuestros animales las 24 horas del día, y los 365 días del año, es la esencia de quienes somos y de lo que hacemos. A través de nuestro programa de bienestar de producción, sistema de auditoría interna, y de terceros, hemos construido una cultura de mejora continua, responsabilidad, y participación activa de cada nivel en nuestra organización. El cuidado animal no es solo un trabajo—es una mentalidad, la que comienza a partir del primer día. Cada empleado nuevo recibe entrenamiento práctico en bienestar animal, seguido por educación continua para moldear sus habilidades y profundizar su comprensión en cuanto al comportamiento animal, confort, y salud. Estamos orgullosos de nuestros cuidadores y de los departamentos de soporte—su compasión, dedicación, y profesionalismo impulsan el nivel de cuidado que define a Iowa Select Farms y refleja los valores que llevamos dentro: hacer lo correcto, incluso cuando nadie nos está mirando.

Nuestra tierra es nuestro legado. La responsabilidad con el medio ambiente no es solo una casilla que marcamos—es un valor fundamental. La calidad del agua es una prioridad para los habitantes de Iowa, y nos sentimos orgullosos de ser parte de la solución estratégica para promover proyectos Batch and Build (Lote y Construcción) y mejorar de manera segura y sustentable los suelos de Iowa mediante la aplicación de estiércol, tal como lo dispuso la naturaleza. Nuestro trabajo no termina ahí — invertimos en tecnología de digestores de metano para producir energía renovable, y ampliamos el uso de la energía solar para reducir de manera continua nuestra huella de carbono.

Nuestras comunidades son nuestra vocación. A través de la Fundación Deb y Jeff Hansen, ampliamos nuestro alcance en 2024—teniendo en promedio 5.5 programas en cada condado de Iowa e invirtiendo más de \$2.6 millones en recursos esenciales para los habitantes de Iowa en necesidad. Ya sea apoyando a las familias que sufren de inseguridad alimentaria, héroes militares, o niños que luchan contra enfermedades, el impacto de este trabajo nos inspira a hacer más, dar más, y preocuparnos más.

Gracias por tomarse el tiempo para explorar nuestro reporte 2024. Su apoyo hace posible nuestro progreso continuo, y estamos orgulloso de compartir este viaje con usted.

Agradecido,

Jeff Hansen

Jeff Hansen, CEO
Iowa Select Farms



SOBRE IOWA SELECT FARMS

- Propiedad Privada de Jeff y Deb Hansen
- Sede en Iowa Falls, Iowa
- 270,000 cerdas
- Más de 800 granjas
- 1,200 empleados y 650 contratistas



NUESTRA MISIÓN

Producir responsablemente carne de cerdo segura, nutritiva y de alta calidad para nuestros clientes y las empresas de alimentos a las que sirven.

NUESTRA VISIÓN

Competir en un mercado global de producción de proteína fomentando una cultura comprometida con la excelencia operativa e innovación.

NUESTROS VALORES

Creemos en hacer lo correcto todos los días, operar con carácter e integridad y proteger nuestros recursos. Cumplimos nuestros valores todos los días a través de SelectCare y creemos que al cuidar de nuestra gente, nuestros animales, nuestro medio ambiente y nuestras comunidades lograremos nuestra misión.

NUESTRAS UBICACIONES



Regiones de cerdas



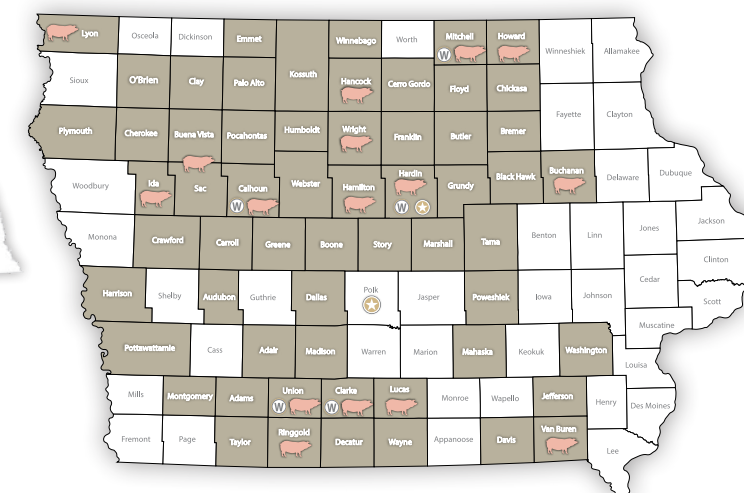
Oficina



Bodegas



Regiones de recría,
GDU y Engordes



CUIDADO DEL *la gente*

OBJETIVOS Y PROGRESOS 2024

NUESTRO OBJETIVO: Proporcionar un ambiente laboral seguro, gratificante e inclusivo

Nuestros empleados son nuestra mayor fortaleza, y estamos comprometidos en crear un lugar de trabajo donde se sientan seguros, apoyados y valorados. En este reporte, compartimos los pasos que hemos tomado para garantizar un ambiente laboral positivo y productivo—uno que ofrezca salarios y beneficios competitivos, priorice la salud y seguridad, y brinde vías clara para el crecimiento y desarrollo. Reconocemos que un equipo fuerte y comprometido es esencial para lograr nuestra misión, y nos enorgullece construir una cultura donde la gente se sienta motivada a hacer un mejor trabajo y avanzar en su carrera profesional. Apoyar a nuestros equipos es un componente clave para nuestros esfuerzos de sustentabilidad a largo plazo—y estamos orgullosos del progreso que estamos logrando en conjunto.

OBJETIVOS CLAVE:

- Fomentar un lugar de trabajo basado en los valores fundamentales para que todos tengan éxito
- Proporcionar capacitación y oportunidades de liderazgo para que nuestros empleados se desarrollen profesionalmente
- Ofrecer sueldos y paquetes de beneficios competitivos
- Retener el 80% de nuestra mano de obra
- Medir anualmente el compromiso de los empleados y proporcionar oportunidades para la entrega de comentarios
- Proporcionar un programa de becas estudiantiles para los dependientes de los empleados y contratistas
- Reconocer a los empleados mediante comunicaciones y programas de premios
- Proporcionar las herramientas de seguridad apropiadas y capacitación para todos los empleados

OBJETIVO: ESTABLECER VALORES FUNDAMENTALES PARA EL CUIDADO DE LA GENTE EN NUESTRO LUGAR DE TRABAJO

Nuestros cuatro valores fundamentales—Respeto, Responsabilidad, Buena Toma de Decisiones, y Flexibilidad—constituyen la base de nuestra cultura y expectativas. Estos principios guían cómo nos presentamos diariamente en nuestro trabajo, por nuestros animales, y entre nosotros.

Creemos en tratar a todos con respeto, hacernos responsables por nuestras acciones, usar un criterio sólido basado en la experiencia y conocimientos, y adaptarnos frente al cambio. Estos valores moldean nuestras decisiones, fortalecen a nuestros equipos, e impulsan el éxito continuo.



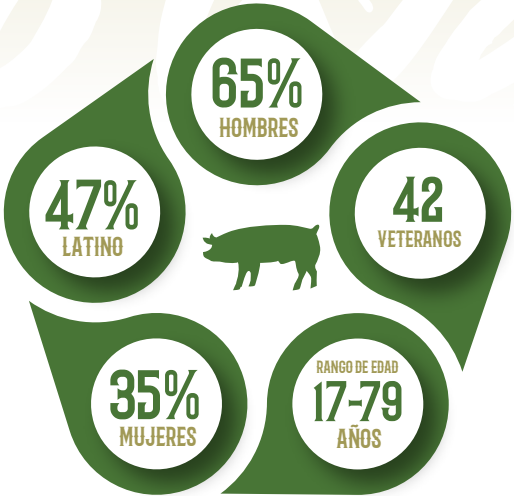
“Lo primero que se me viene a la mente cuando pienso en Iowa Select Farms es una cultura familiar. Si bien estamos dispersos por todo el estado, seguimos trabajando juntos y contamos los unos con los otros.”

MACKINZE HORA,
SUPERVISORA
DESTETE-A-ENGORDE

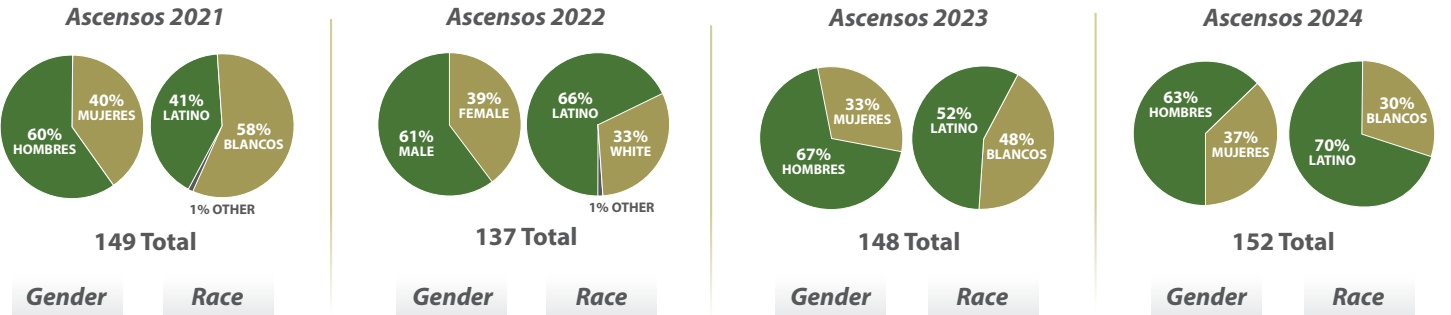


APRECIANDO NUESTRA BASE DIVERSA DE EMPLEADOS

El respeto es uno de nuestros valores fundamentales, y nos comprometemos a fomentar un entorno en el que todos los empleados se sientan valorados y apreciados. Nuestro equipo refleja una gran diversidad en cuanto a edad, género, origen y experiencia vital, lo que demuestra que en la agricultura hay sitio para todos. Nuestra plantilla está compuesta por un 65% de hombres y un 35% de mujeres, con edades comprendidas entre los 17 y los 79 años. Estamos orgullosos de que el 47% de nuestro equipo se identifique como latino, y nos sentimos igualmente honrados de emplear a 42 veteranos cuyo servicio y liderazgo continúan fortaleciendo nuestra cultura. Nuestros Días del Empleado anuales en la Feria Estatal de Iowa son uno de los momentos más destacados del año, un omento significativo para hacer una pausa, conectar con nuestras familias y celebrar el arduo trabajo y la dedicación que impulsan nuestras granjas.



LOS PROGRAMAS FORMALIZADOS FOMENTAN EL CRECIMIENTO Y EL DESARROLLO INTERNO



En Iowa Select Farms, creemos que los comentarios y el establecimiento de objetivos son esenciales para ayudar a nuestros empleados a desarrollarse, tener éxito y mantenerse comprometidos con su trabajo. Como parte de nuestro compromiso con la sustentabilidad y éxito a largo plazo, hemos implementado múltiples herramientas diseñadas para garantizar que nuestros empleados cuentan con la orientación y apoyo que necesitan para prosperar.

También invertimos en el desarrollo profesional mediante programas de capacitación laboral específicos. Un ejemplo es nuestro Programa de Capacitación para Licencia CDL Clase A, creado para preparar a individuos para carreras en el transporte de ganado—una función esencial en nuestras operaciones diarias, con más de 1,300 cargas moviéndose cada semana.

Reconociendo la escasez de conductores calificados y las barreras económicas que significa obtener una licencia CDL, este programa cubre los costos de la capacitación y le ofrece a los participantes un camino claro para empleo a tiempo completo. Una vez contratados, los conductores reciben instrucción práctica en el transporte seguro y humanitario de animales. La capacitación incluye los protocolos de carga y descarga, control de la temperatura y ventilación, y el manejo adecuado de los animales en cumplimiento con las regulaciones del Departamento de Transporte de Iowa y de la industria.

Al priorizar el desarrollo de los empleados a través de la entrega de comentarios y capacitación, no solo estamos apoyando a nuestra gente—también estamos fortaleciendo el futuro de nuestras granjas y de las comunidades que servimos.

“Obtener mi licencia CDL fue un gran cambio. Me abrió todo un nuevo camino, y estoy agradecido de que Iowa Select Farms haya creído en mí y haya brindado esta capacitación para lograrlo.”

TRENT HOLDGRAFER,
CDL DRIVER



CUIDADO DEL *la gente*

OBJETIVO: OFRECER SUELDOS Y UN PAQUETE DE BENEFICIOS COMPETITIVO

En Iowa Select Farms, valoramos la flexibilidad en el lugar de trabajo y estamos comprometidos a apoyar a nuestros empleados en cada etapa de su vida. Nuestra política de tiempo libre flexible consolida todas las horas ganadas en un solo balance fácil de manejar que se acumula año tras año—brindando a los empleados la libertad de usar su tiempo cuando y como lo necesiten.

También ofrecemos licencia parental y políticas de recuperación después del parto que reflejan nuestro compromiso con la familia. Todos los empleados tienen derecho a una semana completa de tiempo libre remunerado después del nacimiento o adopción de un hijo. Además, las empleadas que se estén recuperando del embarazo y parto son elegibles para hasta siete semanas de tiempo libre remunerado a sueldo completo.

Más allá de los beneficios, creemos en crear experiencias significativas y memorables para los miembros de nuestro equipo y sus familias. Una de nuestras tradiciones más apreciadas son Nuestros Días Familiares en la Feria Estatal de Iowa—una celebración que reúne a todos para disfrutar de las mejores atracciones de Iowa. Los empleados reciben un día libre, dinero en efectivo y cupones para ayudarlos a hacer aún más entretenida la experiencia para toda la familia.

Y ya que nos apasiona alimentar a la gente, extendemos esto a nuestro propio equipo. Durante el año, los empleados reciben abundantes paquetes de carne para llevar a casa y disfrutar—una sencilla manera de agradecerles por todo lo que hacen.

En conjunto, nuestra esperanza es que estos esfuerzos contribuyan a fomentar un lugar de trabajo donde los empleados se sientan apoyados, valorados y motivados—fortaleciendo no solo a nuestra compañía, sino que también el futuro de la agricultura como un todo.

OBJETIVO: AUMENTAR LA TASA DE RETENCIÓN AL 80 POR CIENTO Y MEDIR ANUALMENTE EL COMPROMISO DE LOS EMPLEADOS AL OFRECER OPORTUNIDADES PARA EXPRESAR SUS COMENTARIOS

Mientras nos esforzamos por el mejoramiento continuo y la satisfacción de los empleados para impulsar nuestra tasa de retención al 80 por ciento, realizamos anualmente una Encuesta confidencial De Compromiso del Empleado para proporcionar parámetros y guiar la toma de decisiones. En 2024, logramos una tasa de retención del 76 por ciento, un poco más abajo de nuestra meta. Estos son solo algunos de los logros clave y declaraciones con mayor puntuación por parte de los empleados:

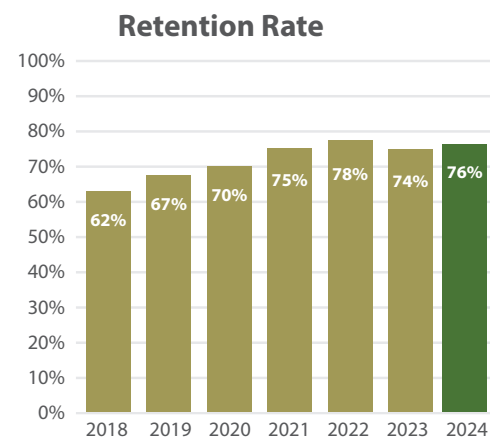
- Iowa Select Farms opera con valores sólidos
- Mi trabajo me hace sentir que soy parte de algo significativo
- Tengo la flexibilidad que necesito para equilibrar mi trabajo y vida personal
- A mi jefe/supervisor directo le importan mis inquietudes

La retención es un aspecto fundamental de este pilar, el que incluye ofrecer un ambiente laboral flexible, remuneraciones y beneficios competitivos, y fomentar una lugar de trabajo inclusivo y respetuoso para todos los empleados.



"Me esfuerzo para crear un ambiente laboral donde todos se sientan empoderados. Ver a mi equipo ganar confianza y éxito es la mejor parte de mi trabajo."

MIKEY SHIELDS, JEFE DE RINGGOLD SOW 28



ADAPTARSE A LOS RETOS DEL MUNDO REAL PARA MEJORAR LA VIDA DE LOS EMPLEADOS

Como empresa arraigada en la producción porcina, entendemos cómo los años de inflación y aumento en los costos de vida afectan la vida diaria tanto de nuestro negocio como la de nuestros empleados. Una manera de mostrar agradecimiento y brindar apoyo significativo es colocar el producto final de nuestro trabajo—una deliciosa carne de cerdo—en los platos de nuestros empleados. Durante el transcurso del año, les obsequiamos a nuestros empleados abundantes paquetes de carne de cerdo. En el verano de 2024, los empleados recibieron una nevera (cooler) de carne de cerdo molida, y durante la temporada navideña, cada miembro de equipo recibió un paquete completo incluyendo jamón, pavo, tocino, y chorizo para alegrar la temporada.

OBJETIVO: BRINDAR UN PROGRAMA DE BECAS ESTUDIANTILES PARA LOS DEPENDIENTES DE LOS EMPLEADOS Y CONTRATISTAS

Nos sentimos orgullosos de informar sobre el éxito del Programa de Becas para Futuros Líderes de la Agricultura de Jeff y Deb Hansen, que brinda ayuda financiera a los dependientes de nuestros empleados que buscan un título profesional en carreras de dos o cuatro años en Institutos Profesionales y Universidades. En 2024, otorgamos \$33,750 a 31 estudiantes merecedores provenientes de comunidades rurales de Iowa. Al invertir en la educación de los futuros líderes agrícolas, buscamos apoyar la sustentabilidad a largo plazo de la producción de alimento en los Estados Unidos y más allá.

Además de apoyar a los estudiantes, este programa de becas también promueve los institutos y universidades de Iowa, lo que contribuye a la sólida infraestructura educacional en nuestro estado. Invertir en la educación de los dependientes de nuestros empleados es una manera crucial de demostrar nuestro compromiso con el futuro de la agricultura y con las comunidades que servimos. Esperamos continuar con este programa en el futuro y apoyar a una mayor cantidad de estudiantes en su búsqueda educacional.

\$33,750
OTORGADOS A
31 ESTUDIANTES



"Agradezco pertenecer a una rica comunidad agrícola que me ha enseñado a trabajar duro por las cosas que siempre he soñado hacer."

EMMA NOHRENBURG, BENEFICIARIA DE LA BECA PARA FUTUROS LÍDERES DE LA AGRICULTURA DE IOWA SELECT FARMS



CUIDADO DEL *la gente*







CUIDADO *animal*

OBJETIVO: RECONOCER A LOS EMPLEADOS MEDIANTE COMUNICACIONES Y PROGRAMAS DE PREMIOS

Nos sentimos orgullosos de crear programas de premios para celebrar los logros y contribuciones de nuestros empleados a la compañía. Sabemos que nuestros empleados son la columna vertebral de nuestro éxito y estamos comprometidos a reconocer y premiar su arduo trabajo y dedicación.

Nuestros programas de premios están diseñados para reconocer a los empleados que van más allá, demostrar los valores de nuestra compañía, y celebrar los años de servicio que han dedicado a nuestra organización. Entendemos que cada empleado es único y adaptamos nuestro programa de premios para reflejar eso. Nuestros programas reconocen las contribuciones individuales y de equipo para que todos los empleados puedan ser reconocidos por sus esfuerzos.

También creemos en crear un ambiente inclusivo donde todos se sientan valorados y reconocidos por sus contribuciones, independientemente de su función o antigüedad. Nuestros programas de premios reflejan esto al celebrar a empleados en todos los niveles de la compañía y reconocer sus logros, ya sean nuevos en la compañía o que lleven muchos años con nosotros.

PROGRAMA	PROPÓSITO	EMPLEADOS RECONOCIDOS POR EL PROGRAMA EN 2024
 Premio de Seguridad	Reconoce a las sow farms que lograron un trimestre sin incidentes de seguridad	122 Sow Farms (granjas de cerdas)
 Premio SelectPride	Reconoce el desempeño de producción y se basa en varios parámetros operativos	50 Sow Farms
 Granjas con Mayor Mejora SelectPride	Reconoce a las granjas y divisiones de producción por sobreponerse a las adversidades	4 Sow Farms
 Años de Servicio	Reconoce a los empleados que cumplen 5, 10, 15, 20, 25 y 30-años de servicio	121 empleados
 Jubilaciones	Honra las contribuciones de aquellos que se jubilan	6 personas
 8% Club	Recognizes extra efforts that drive health and productivity through good animal care, daily observations, and proactive prevention of health issues	317 sitios de engorde
TOTAL DE PREMIOS		620

OBJETIVO: BRINDAR HERRAMIENTAS DE SEGURIDAD APROPIADAS Y CAPACITACIÓN PARA TODOS LOS EMPLEADOS

En Iowa Select Farms, la seguridad de nuestros empleados es una prioridad absoluta. Nos comprometemos a mantener un entorno de trabajo seguro y saludable, que cumpla o supere los requisitos de la OSHA y fomente una cultura en la que la seguridad sea responsabilidad de todos.

Nuestro programa de seguridad se centra en la concienciación, la prevención y la responsabilidad. Los empleados reciben formación específica sobre una amplia gama de temas, entre los que se incluyen el manejo de animales, el cuidado, la higiene, el mantenimiento y el transporte. No solo se proporciona acceso a equipos de protección personal (EPP), sino que se refuerza mediante formación y protocolos de uso estrictos.

Desde protección auditiva y guantes hasta monitores de gas, máscaras, trajes impermeables y botas, nos aseguramos de que nuestros equipos tengan lo que necesitan para mantenerse seguros en el trabajo.

Para reforzar aún más una sólida cultura de seguridad, hemos puesto en marcha un programa de reconocimiento que premia a los equipos de las granjas porcinas por su compromiso con la seguridad. En 2024, el 65 % de nuestras granjas porcinas fueron reconocidas por cumplir los objetivos de formación, eliminar los riesgos y mantener prácticas que dan prioridad a la seguridad. Como resultado, hemos observado una reducción del 49 % en las lesiones con baja laboral, lo que es una clara señal de que la formación, la concienciación y el reconocimiento están surtiendo efecto.

Nuestra iniciativa Intentionally Safety Focused (ISF) y la serie de formación #SafeEight refuerzan la idea de que cada miembro del equipo es un líder en materia de seguridad.

Estos programas fomentan el compromiso, promueven la concienciación y recuerdan a los empleados que deben hacer siempre lo correcto, incluso cuando nadie les está observando.

65%
DE LAS SOW FARMS FUERON RECONOCIDAS POR SEGURIDAD

OBJETIVOS Y PROGRESOS 2024

NUESTRO OBJETIVO: Criar de manera humanitaria animales sanos y productivos en un ambiente cómodo y seguro.

En Iowa Select Farms, producir carne de cerdo de alta calidad va de la mano con nuestro compromiso con la salud y bienestar animal. Creemos que la transparencia es esencial—y nos sentimos orgullosos de compartir cómo cuidamos a los animales, lo cuales también nos cuidan a nosotros y a nuestras familias.

Nuestro enfoque en el cuidado animal se apoya en la ciencia y se basa en las mejores prácticas comprobadas. Desde la nutrición y el alojamiento en clima controlado hasta genéticas avanzadas, cuidado veterinario, protocolos de bioseguridad, y manejo diario, cada elemento de nuestro sistema de producción está diseñado para promover el bienestar de nuestros animales.

Este reporte describe las medidas integrales que tomamos para garantizar un ambiente seguro, saludable, y de bajo estrés para nuestros cerdos. También destaca nuestros esfuerzos en curso para mejorar continuamente—desde adopción de tecnología hasta avances en capacitación—a medida que trabajamos para satisfacer las expectativas cambiantes de nuestros clientes, partes interesadas, y socios globales de alimento.

En 2024, gracias a esta dedicación con el cuidado responsable de los animales, produjimos con orgullo 1.58 billones (1,580,000,000) de libras de carne de cerdo de alta calidad para familias y consumidores alrededor del mundo.

OBJETIVOS CLAVE:

- Capacitar, asesorar y empoderar una mano de obra comprometida con el cuidado de primer nivel de los cerdos 24/7/365
- Perfeccionar nuestra cultura actual de cuidado animal a través de los lentes de los Cinco Dominios del Bienestar Animal
- Mejorar la sobrevivencia de nacimiento a mercado y promover la administración de la salud
- Realizar evaluaciones de bienestar de producción internas y sin previo aviso
- Alcanzar un promedio de puntuación de 97% o mayor en todas las auditorías de bienestar de producción externas, de terceros y sin previo aviso
- Aprovechar la experiencia de nuestro Comité Asesor de Bienestar de Producción
- Mostrar el cuidado animal de primera mano a clientes y partes interesadas clave

OBJETIVO: CAPACITAR, ASESORAR Y EMPODERAR UNA MANO DE OBRA COMPROMETIDA CON EL CUIDADO DE PRIMER NIVEL DE LOS CERDOS 24/7/365

En Iowa Select Farms, reconocemos la importancia de la capacitación, asesoría y empoderamiento de los cuidadores como la base de nuestro compromiso con el cuidado animal. Nuestros programas de capacitación integral les brindan a nuestros cuidadores las habilidades y conocimientos necesarios para garantizar que nuestros cerdos reciban el mejor cuidado posible. Invertir en nuestro equipo de cuidadores mejora el bienestar de nuestros cerdos y ayuda al desarrollo del equipo en sus funciones y carrera en general.

Además de nuestros cuidadores, nuestros equipos de servicios de soporte aseguran el cumplimiento de nuestras metas. Este equipo está compuesto por veterinarios, especialistas en bienestar de producción, especialistas en sobrevivencia, supervisores de granjas, y equipos especializados que supervisan recursos humanos, transporte, nutrición y mantenimiento. Cada función es crítica en nuestro programa de cuidado animal, trabajando juntos para entregar un enfoque integral para la producción responsable de cerdos. A continuación se describen estos programas únicos.



1.58B
POUNDS OF
PORK

“La bioseguridad es parte fundamental de nuestro cuidado de los cerdos. Priorizar la bioseguridad, garantiza la salud de nuestro rebaño y sienta las bases para lograr nuestras metas.”

JASON PAYSON, SUPERVISOR SENIOR DESTETE-A-MERCADO



CUIDADO *animal*

LOS PROGRAMAS DE ORIENTACIÓN Y CAPACITACIÓN PARA NUEVOS EMPLEADOS PRIORIZAN EL CUIDADO ANIMAL, EL MANEJO ADECUADO, LA BIOSEGURIDAD Y LA SEGURIDAD

El objetivo de los programas de orientación y capacitación para nuevos empleados es darles la bienvenida a los cuidadores recién contratados, administrar el papeleo para recursos humanos y beneficios y brindar una capacitación integral en bioseguridad, manejo animal y seguridad.

Para la parte de capacitación, cada cuidador nuevo recibe entrenamiento personalizado, cara a cara, por parte de un miembro del equipo de bienestar de producción y su respectivo supervisor o jefe. El programa de capacitación aplica tanto para los cuidadores internos como para los a contrato. Para garantizar uniformidad en el programa de capacitación, se mantiene un registro de capacitación que documenta las competencias y habilidades específicas para cada nuevo empleado, el cual se completa cuando demuestran competencia. La capacitación presencial en la granja es fundamental para desarrollar cuidadores competentes y exitosos.

BIOSECURITY TRAINING MINIMIZES DISEASE INTRODUCTION

La bioseguridad es nuestra primera línea de defensa cuando se trata de proteger la salud del rebaño. Para minimizar la introducción de enfermedades a nuestras granjas, cada empleado se ducha al ingresar y al salir de nuestras granjas, transporta en doble bolsa su almuerzo, y coloca cualquier otra pertenencia en la cámara UV. La capacitación en bioseguridad forma parte de la capacitación anual para todos los cuidadores, incluyendo a todos los empleados y contratistas.

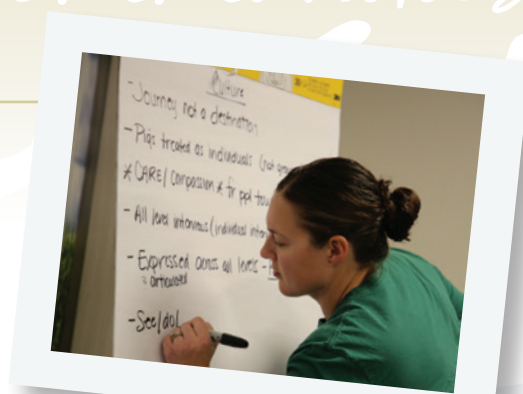
El objetivo de la capacitación es revisar las prácticas actuales y el cumplimiento, proporcionar actualizaciones sobre cualquier cambio y recibir comentarios para el mejoramiento del proceso. Este enfoque garantiza que todos los cuidadores estén al día con los últimos protocolos de bioseguridad y capacitados para cumplirlos diariamente.

ASEGURAMIENTO DE LA CALIDAD DE LA CARNE DE CERDO PLUS (PQA PLUS)

Cada dos años, organizamos la certificación PQA Plus como parte de nuestro compromiso en capacitar adecuadamente a los empleados y darles las herramientas necesarias para tener éxito. En 2024, Iowa Select Farms completó la certificación PQA Plus para todos los empleados y contratistas mediante un programa de capacitación en persona. El programa PQA es un programa de educación y certificación líder en la industria enfocado en mejorar las prácticas de producción, incluyendo seguridad alimentaria y bienestar animal.

Nuestro Equipo de Bienestar de Producción puso el contenido de PQA Plus en un formato interactivo en las 24 sesiones regionales de capacitación en persona, que brindaron oportunidades de aprendizaje práctico para los cuidadores y les enseñaron las mejores prácticas de cuidado. Más de 1,000 empleados fueron certificados en PQA Plus en 2024, demostrando el compromiso de la compañía en promover el cuidado responsable de los animales.

Realizamos la re-certificación PQA Plus cada dos años y volveremos a realizar el proceso de certificación en 2026.



EL PROGRAMA DE CAPACITACIÓN PARA CONDUCTORES DE CAMIONES ENFATIZA EL TRANSPORTE ANIMAL SEGURO MEDIANTE LA CERTIFICACIÓN EN ASEGURAMIENTO DE LA CALIDAD DEL TRANSPORTE (TQA)

Como una compañía que coordina en promedio más de 1,000 cargas de producción semanalmente, reconocemos la función crítica de los conductores de camiones CDL en nuestras operaciones comerciales.

Una vez que los candidatos son contratados, el énfasis en el transporte de animales garantiza que los participantes reciban una capacitación integral en el transporte seguro y humanitario de ganado y otros animales. Esto incluye instrucción en los procedimientos adecuados de carga y descarga, control de la temperatura y ventilación y técnicas de manejo animal que cumplan con las regulaciones y directrices establecidas por el Departamento de Transporte de Iowa y otros organismos reguladores.

Nuestro equipo de transporte también se certifica cada dos años en Aseguramiento de la Calidad del Transporte (TQA). El programa de certificación TQA capacita a los transportistas, productores y operadores de cerdos en cómo manipular, mover y transportar cerdos. Esto incluye capacitación en los posibles efectos que puede tener el transporte en el bienestar de los cerdos y en la calidad de la carne de cerdo.

En 2024, siete de nuestros empleados recibieron certificación como Asesores TQA, que le permite a las personas que han sido capacitadas por Pork Checkoff ofrecer capacitación para la certificación TQA y tomar exámenes.

LOS PROCEDIMIENTOS OPERATIVOS ESTÁNDAR (SOP, SUS SIGLAS EN INGLÉS) Y LAS MEJORES PRÁCTICAS GARANTIZAN UN CUIDADO ANIMAL CONSISTENTE

SOPs y las Mejores Prácticas sirven como herramientas vitales de comunicación que destacan la importancia y componentes clave de varias prácticas de cuidado animal, cuidado de la salud y sobrevivencia, todos relevantes para el negocio. Estos temas pueden variar desde seguridad en la granja hasta salud animal, y ayudan a garantizar que todos los empleados y contratistas estén bien informados y bien capacitados en estas áreas críticas.

Después de terminar la revisión y capacitación en las Mejores Prácticas, todos los empleados de Iowa Select Farms deben revisarlas y firmarlas en un plazo determinado. Este proceso garantiza que todos los cuidadores están familiarizados y entienden la importancia de estas prácticas y SOPs, y que están comprometidos a cumplirlas en su trabajo diario. Esto también asegura que la compañía puede mantener altos estándares para la práctica responsable de agricultura pecuaria, esencial para generar confianza en los clientes y partes interesadas.

53,590

CARGAS EN 2024



CUIDADO *animal*

VIGILANCIA POR VIDEO Y REVISIONES PARA VERIFICAR EL CUMPLIMIENTO DE LAS PRÁCTICAS DE CUIDADO ANIMAL Y OFRECER OPORTUNIDADES DE CAPACITACIÓN

La vigilancia por video verifica y mejora de manera continua nuestras prácticas de bioseguridad y cuidado animal. Nuestras sow farms (granjas de cerdas) y GDU filtradas están equipadas con 850 cámaras de video, las que sirven tanto como una herramienta de capacitación como un medio para evaluar el cumplimiento de nuestros protocolos.

Nuestros servicios de salud y equipo de supervisores realizan revisiones rutinarias de los videos para identificar brechas en la bioseguridad y en el manejo de los animales. Estas revisiones ayudan a determinar las áreas de énfasis para las visitas a las granjas y orientación de los nuevos empleados, y es parte de la puntuación de las evaluaciones de bienestar de producción y bioseguridad para las granjas que tienen instalado un sistema de vigilancia por video.

OBJETIVO: PERFECCIONAR NUESTRA CULTURA DE CUIDADO ANIMAL A TRAVÉS DE LOS LENTES DE LOS CINCO DOMINIOS

El Equipo de Bienestar de Producción presenta anualmente ¡Tácticas de Primer Nivel (Top Notch Tactics, TNT)! TNT es una serie educativa que se enfoca en el impacto de un cuidador de animales en el Cuidado de Primer Nivel de los Cerdos, las 24 horas al día/7 días de la semana/365 días del año. La serie proporciona un diálogo de cuidado animal usando como plataforma los Cinco Dominios del Bienestar Animal. Cada entrenamiento incluye un consejo táctico, que es un paso de acción que pueden seguir los equipos para entender mejor el material. El objetivo es garantizar que todos nuestros empleados y contratistas entiendan en profundidad el modelo de los cinco dominios y puedan aplicarlo de manera efectiva en su trabajo diario para promover la salud y bienestar de nuestros cerdos.

Los Cinco Dominios (Five Domains) del Bienestar Animal son el marco que evalúa el bienestar general de un animal al evaluar la nutrición, entorno físico, salud, comportamiento, y estado mental. Al abordar cada una de estas áreas, el modelo hace énfasis en no solo minimizar las experiencias negativas como el hambre o incomodidad, sino que también promover las experiencias positivas que contribuyen a la calidad de vida general del animal.

TOOLS TV PROPORCIONA DEMOSTRACIONES VISUALES DE PRÁCTICAS CRÍTICAS

Las demostraciones visuales son una herramienta poderosa para brindar entrenamiento práctico a todos los empleados. Para respaldar esta creencia, hemos creado una plataforma única llamada Tools TV dentro de nuestra red interna Tools. Esta plataforma sirve como un espacio donde publicamos videos de capacitación específicos que se pueden utilizar en la granja, y cubren una amplia gama de temas, desde reparaciones básicas de mantenimiento hasta procedimientos más complejos como mezcla y administración de vacunas.

Además de los videos de capacitación, Tools TV también sirve como un recurso valioso para las reuniones de actualización de producción, donde los empleados pueden mantenerse informados sobre las últimas tendencias y desarrollos de la industria. Utilizar esta plataforma ofrece un modo conveniente y accesible de comunicación y entrenamiento, garantizando que todos nuestros empleados tengan acceso a los recursos necesarios para realizar correctamente sus tareas.

En general, Tools TV es otra manera creativa de apoyar el desarrollo y crecimiento continuo de nuestra mano de obra. Al brindar demostraciones visuales y otros recursos de capacitación, buscamos equipar a nuestros empleados con los conocimientos y habilidades necesarias para sobresalir en sus funciones y contribuir al éxito de nuestra compañía.

850
CÁMARAS



OBJETIVO: SATISFACER LAS NECESIDADES NUTRICIONALES BRINDA LAS BASES PARA LA SOBREVIVENCIA DE LOS CERDOS

¡El tiempo es oro! Nuestro equipo de cuidadores trabaja incansablemente para garantizar que los lechones recién nacidos se agarren a sus madres para recibir leche y calostro. El calostro es vital para la sobrevivencia de los lechones, ya que aporta anticuerpos esenciales para construir el sistema inmune, el cual los protege de enfermedades e infecciones a una edad temprana y establece las bases para un comienzo de vida saludable.

A medida que los lechones crecen y, finalmente, se destetan de sus madres, nuestro equipos de nutrición y calidad del alimento ajusta rutinariamente nuestras 20 dietas formuladas para satisfacer las necesidades nutricionales de nuestros cerdos. La salud y bienestar general de los cerdos depende en gran medida de su alimentación, por lo que es crucial ofrecerles una dieta nutritiva y balanceada alta en energía, proteína, vitaminas y minerales. Para satisfacer estas necesidades dietéticas, usamos maíz como la principal fuente de energía, harina de soja para proteína y energía, y granos secos de destilería (DDGS) para energía y fósforo.

Además de una dieta balanceada, nuestros equipos de cuidadores siempre brindan agua fresca y limpia a nuestros cerdos. El agua juega un rol fundamental en la digestión, absorción de nutrientes y regulación de la temperatura corporal. Al trabajar en estrecha colaboración con nuestros nutricionistas y veterinarios, y al usar ingredientes de alta calidad, podemos adaptar las dietas de nuestros cerdos a sus necesidades específicas de cada etapa del desarrollo. Este enfoque respalda la salud de nuestros cerdos y nos permite producir productos de carne de cerdo de alta calidad que satisfacen las necesidades nutricionales de los consumidores.



"Ver el impacto personal que tenemos y la diferencia que podemos marcar en la cría de cerdos es muy gratificante. Las primeras 24 horas son fundamentales para ayudar a los lechones a mamar, mantenerlos calientes y asegurarnos de que toman calostro. Cada pequeña acción cuenta."

LENA POWELL, ROVT
GRANJA PORCINA PARTOS
JEFE DE DEPARTAMENTO



CUIDADO *animal*

AUMENTAR LA SOBREVIVENCIA DE PARTO A ENGORDE

Por años, Iowa Select Farms formó el Grupo de Trabajo para la Supervivencia de las Cerdas (Sow Livability Task Force), un grupo específico multidisciplinario de expertos técnicos, veterinarios y líderes de producción comprometidos a aumentar la retención de cerdas y mejorar la salud y el bienestar general de las cerdas.

Desde entonces, el grupo de trabajo ha evolucionado a medida que nuestros especialistas en retención de cerdas, Alex Umbaugh y Val Leija, han estado trabajando junto a los equipos de primerizas y cerdas para ayudar a aumentar la supervivencia de la cerda identificando oportunamente a las cerdas cojas, implementar nuevos protocolos de tratamiento, hacer las tareas entre dos personas, mejorar el manejo de los corrales y de las primerizas, y enfocándose en la condición corporal y consumo de alimento.

Durante el transcurso de los últimos años, el equipo ha identificado varios factores que pueden afectar significativamente la supervivencia de las cerdas. Uno de los factores más importantes es la identificación temprana de los problemas de salud. Al vigilar cercanamente la salud de las cerdas, el personal de la granja puede identificar y abordar rápidamente cualquier problema de salud antes de que se convierta en algo más grave.

El equipo hace mucho hincapié en la puntuación de la condición corporal, una herramienta usada para evaluar la salud y nutrición general de las cerdas. Al evaluar regularmente la condición corporal, el personal de la granja puede ajustar las raciones de alimento y garantizar que las cerdas reciban la nutrición adecuada para apoyar una salud y reproducción óptima.

Otra intervención importante es el entorno en que viven nuestros cerdos, el proceso de formación de corrales. El personal de la granja puede optimizar el diseño de los corrales para crear entornos que favorezcan la salud óptima de las cerdas y reduzcan el estrés.

Nuestro equipo de Destete-a-Engorde está estructurado en "pods" (grupos) que compuesto por diez supervisores seniors, cada uno de los cuales tiene cuatro supervisores. La estructura también permite un ritmo rutinario de visitas a los sitios. Cada sitio destete-a-mercado y nuestros jefes y cuidadores se benefician de las dos visitas semanales del supervisor por las primeras seis semanas después de la colocación post-destete seguido por un enfoque similar después de la colocación de los feeder pig (cerdos de 10 semanas). Esto ayuda a que más personas observen a los cerdos, detectando tempranamente los problemas y apoyando mejor a los jefes de sitio. Este nuevo método organizativo aprovecha las fortalezas de cada miembro del equipo, y las reuniones de equipo se realizan con miembros de los servicios de salud y equipos de mantenimiento. Ahora es más fácil coordinar los traslados de los feeder pigs, pedidos de alimento, vacunaciones, programación de las visitas a los sitios, inspecciones de los sitios y comercialización.

Esto también le permite al equipo realizar inspecciones completas de los lavados, garantizando que nuestros sitios estén completamente limpios y desinfectados y que se realicen las inspecciones de la preparación del sitio para verificar que las granjas estén preparadas (temperatura, ambiente, suministros para la granja, configuración de los comederos y bebederos, etc.) y perfectas para recibir a los cerdos. Mayor comunicación y mejor coordinación se traduce a mejor cuidado de los cerdos.

"Quiero que mi equipo trabaje con convicción, para entender el impacto de su cuidado en el bienestar y desempeño general de los animales. Espero que cada día nos vayamos de la granja con la certeza de que hemos realizado nuestras actividades con una actitud positiva y trabajado como equipo por los animales"

**ALEXIS CHARLES BAZALDUA,
JEFE DE CLARKE
SOW FARM**



LA FILTRACIÓN AGREGA UNA CAPA ADICIONAL DE PROTECCIÓN

Estamos comprometidos con la salud y el bienestar de nuestros cerdos, y reconocemos la importancia de la filtración de las granjas para protegerlos de la exposición a enfermedades transmitidas por aerosoles. Actualmente, los cerdos en el 67 por ciento de nuestras sow farms, en el 45 por ciento de nuestras GDU y en el 100 por ciento de nuestros centros de transferencia genética son criados en granjas equipadas con filtración de presión positiva. Nuestro sistema de filtración de aire está diseñado para prevenir la entrada de virus y, en última instancia, proteger la salud del rebaño y mejorar la supervivencia.

Para garantizar la efectividad de nuestro sistema de filtración, el personal de la granja realiza inspecciones semanales a los filtros y salas de filtros. Además, nuestro equipo de soporte realiza inspecciones detalladas dos veces al año para identificar áreas de mejora y garantizar el cumplimiento con nuestros altos estándares de bioseguridad.

Al monitorear y mantener regularmente nuestro sistema de filtración, podemos garantizar el funcionamiento óptimo de esta tecnología crítica. Estamos comprometidos en ser eficientes con nuestra inversión en tecnología y bioseguridad, y seguiremos priorizando la salud y seguridad de nuestros cerdos a través de nuestras prácticas de filtración de las granjas.

EL EQUIPO DE VETERINARIOS DE PLANTA DIRIGE LA ESTRATEGIA DE SALUD DEL REBAÑO

En Iowa Select Farms, entendemos la importancia de tener un programa sólido de supervisión veterinaria para garantizar la salud y el bienestar de nuestros cerdos. Nuestro equipo incluye varios veterinarios que trabajan en estrecha colaboración con nuestros cuidadores, jefes, y supervisores para vigilar las tendencias de salud del rebaño y desarrollar estrategias personalizadas de prevención de enfermedades y tratamientos.

Nuestros veterinarios realizan visitas regulares a los sitios para evaluar la bioseguridad, el ambiente, la salud de los cerdos y las prácticas de cuidado de los cerdos de cada granja. Durante estas visitas, revisan los datos de producción, monitorean las vacunas y tratamientos y entregan recomendaciones sobre los planes de salud para el rebaño. Este enfoque colaborativo garantiza que cada granja reciba atención individualizada y cuidado personalizado para abordar sus necesidades únicas.

Nuestros planes de salud del rebaño son un componente crítico de nuestro programa de supervisión veterinaria. Desarrollado por nuestros veterinarios, estos planes incluyen bioseguridad, planes de vacunación, administración y manejo de tratamientos, seguridad del alimento, flujo de cerdos y pruebas de diagnóstico. Nuestros planes son dinámicos y se ajustan continuamente para abordar el estado sanitario actual de cada granja.

Un componente esencial de nuestro programa de supervisión veterinaria es el cumplimiento con la Administración de Alimentos y Medicamentos (FDA, sus siglas en inglés). Nuestros veterinarios garantizan que todos los tratamientos sean administrados de acuerdo a las regulaciones de la FDA y que se cumplan los tiempos de retiro de medicamentos.

Este compromiso de cumplimiento garantiza la seguridad de nuestros cerdos y la calidad de nuestros productos de carne de cerdo.

En 2024, nuestro equipo veterinario y los miembros de nuestros equipos de bienestar de producción y liderazgo de producción realizaron 15,610 visitas a los sitios, demostrando nuestro compromiso de mantener altos estándares de salud del rebaño y bioseguridad en todas nuestras granjas.

15,610
VISITAS A SITIOS EN
2024



LOS ESFUERZOS DE PREPARACIÓN EN CASO DE ENFERMEDADES ANIMALES EXÓTICAS (FAD) ENFATIZAN LA BIOSEGURIDAD Y LA CONTINUIDAD DEL NEGOCIO

La preparación FAD es fundamental para cualquier compañía de producción de cerdos, y es esencial para tener implementado un plan sólido con el fin de garantizar la continuidad del negocio en caso de un brote. Nuestra compañía entiende la importancia de la preparación FAD y está comprometida a medidas internas y externas para proteger nuestras operaciones y a la industria.

Con este fin, hemos tomado varias medidas proactivas para garantizar que estamos preparados para eventos FAD. Participamos activamente en el programa AgView del National Pork Board, que proporciona información sobre la salud animal en tiempo real a los productores, veterinarios y funcionarios reguladores. Además, participamos en el Sistema de Respuesta de Manejo de Emergencias (EMRS, sus siglas in inglés), en el Plan de Mejoramiento de la Salud Porcina de los Estados Unidos (SHIP, sus siglas in inglés), y en el programa de Suministro Seguro de Carne de Cerdo para garantizar un enfoque coordinado para manejar un evento FAD.

Realizamos ejercicios regulares para probar y refinar nuestros planes de preparación, y abogamos por la participación de toda la industria en estos ejercicios para asegurar una respuesta coordinada en caso de un brote. Contamos con recolectores de muestras certificados y expertos en materia de manejo de mortalidad (SME, sus siglas in inglés) dentro del personal para garantizar la recolección segura y efectiva de muestras y eliminación en caso de un evento FAD.

Nuestro personal también participa activamente en equipos y comités de trabajo de la industria enfocados en la trazabilidad y en garantizar mercados abiertos en caso de un brote. Reconocemos que los eventos FAD pueden tener un impacto de gran alcance en la industria y estamos comprometidos en hacer nuestra parte.

OBJETIVO: REALIZAR EVALUACIONES INTERNAS DE BIENESTAR DE PRODUCCIÓN SIN PREVIO AVISO PARA MEDIR EL CUIDADO ANIMAL

Nuestra compañía está comprometida en asegurar los más altos estándares de cuidado animal en todos los aspectos de nuestras operaciones. Para medir nuestro progreso e identificar áreas de mejora, realizamos evaluaciones internas de bienestar de producción sin previo aviso. Estas evaluaciones siguen las áreas centrales de las Auditorías Comunes de la Industria Porcina (CSIA, sus siglas en inglés) y están adaptadas a nuestros SOP.

Nuestras evaluaciones son 100 por ciento sin previo aviso, y las realizan los miembros de nuestro equipo de bienestar de producción. Todas las granjas reciben una evaluación anual de bienestar de producción, y todas las fases de producción reciben la misma evaluación en la granja (excepto para las granjas con cámaras de video, que también incluye una parte de la revisión de los videos).

Después de cada evaluación, los resultados son revisados por el equipo de la granja, supervisores y líderes de producción para identificar áreas de fortaleza y oportunidades de mejora. Nuestro objetivo es usar la herramienta de evaluación para garantizar el cumplimiento y demostrar la mejora continua en el cuidado de los animales.

TOTAL ASSESSMENTS						
PIG TYPE	AÑO					
	2019	2020	2021	2022	2023	2024
Destete-a-Engorde	688	471*	662	702	683	381
Centro de Machos	3	3	3	3	3	2
Sows	46	47	46	48	48	48
GDU's/ Multiplicación	54	56	53	50	66	38

*Centro de machos reducido debido a la consolidación
*GDU reducida debido a cambios en el flujo de primerizas



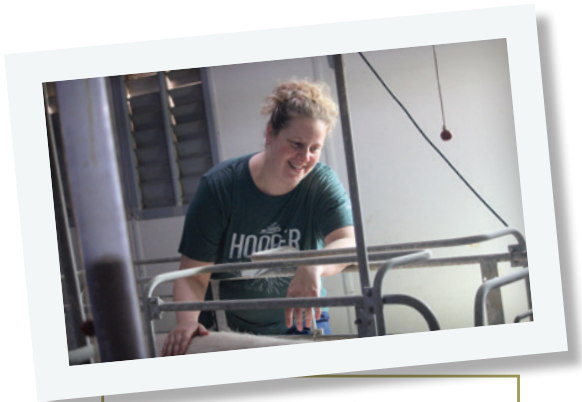
OBJETIVO: LOGRAR UNA PUNTUACIÓN PROMEDIO DE 97 POR CIENTO O SUPERIOR EN TODAS LAS AUDITORÍAS DE BIENESTAR DE PRODUCCIÓN EXTERNAS, DE TERCEROS Y SIN PREVIO AVISO

Además de nuestras sólidas evaluaciones internas de bienestar, Iowa Select Farms reconoce la importancia de auditorías externas realizadas por terceros para garantizar los más altos estándares de cuidado animal. Estas auditorías proporcionan una evaluación imparcial y objetiva de nuestras prácticas de cuidado animal, lo que ayuda a identificar áreas de fortaleza y oportunidades de mejora.

Estas auditorías las realizan profesionales capacitados que son expertos en bienestar y no tienen ningún interés en el éxito o fracaso de nuestra compañía. Los auditores externos evalúan nuestras prácticas de cuidado animal frente a un conjunto de estándares y, si es necesario, entregan sugerencias para mejoras.

Además de nuestro programa de auditoría de terceros, participamos en auditorías de clientes y programas de evaluación. Estos programas nos exigen cumplir con estándares específicos para el bienestar animal, y nos brindan una valiosa oportunidad para recibir, de parte de nuestros clientes, comentarios y sugerencias para mejorar.

En 2024, alcanzamos nuestra meta de promediar 97.9 por ciento en todas las auditorías de terceros. Este logro demuestra nuestro compromiso con el bienestar animal y nuestra disposición a trabajar con socios externos para garantizar que se cumpla con los más altos estándares de cuidado animal. Estamos orgullosos de este logro y continuaremos esforzándonos por la excelencia en el bienestar animal.



97.9%
ACHIEVED

OBJETIVO: APROVECHAR LA EXPERIENCIA DE NUESTRO COMITÉ ASESOR DE BIENESTAR DE PRODUCCIÓN

Desde 2011, Iowa Select Farms ha contado con un Comité Asesor de Bienestar de Producción conformado por expertos en bienestar animal y producción para garantizar que cumplimos con los más altos estándares de cuidado animal.

El comité se reúne anualmente para revisar los resultados de nuestras evaluaciones internas y externas de cuidado animal. Esto incluye revisar datos sobre parámetros de producción, comportamiento animal, y salud e identificación de áreas de mejora.

Además de revisar los resultados de las evaluaciones, el Comité Asesor de Bienestar de Producción entrega conocimientos técnicos en prácticas de cuidado, alojamiento y manejo de los animales. También identifican áreas para proyectos de investigación y asesoran a nuestro equipo de liderazgo senior sobre asuntos de bienestar de producción.

El Comité Asesor de Bienestar de Producción es esencial para nuestro compromiso con el bienestar animal. Su experiencia y asesoramiento garantiza que mejoremos continuamente nuestras prácticas de cuidado animal, cumplamos con los más altos estándares de cuidado animal y aseguremos la salud y bienestar de nuestros animales.

- MEMBERS:**
- Dra. Anna Johnson**—Profesora de Bienestar Animal; Profesora, Comportamiento y Bienestar Animal de Iowa State University; y Tyrone D. Artz, M.D. Chair for Faculty Excellence en Ciencia Animal
 - Collette Kaster**—Asociación Americana de Ciencia de la Carne (AMSA), CEO y Director Ejecutivo de la Organización de Certificación de Auditores Profesionales de Animales (AMSA)
 - Dr. Janeen Salak-Johnson**—Profesor Temple Grandin en Comportamiento y Bienestar Animal, Universidad Estatal de Oklahoma
 - Lyndsey Jones**—Gerente Corporativo de Manejo Humanitario, JBS USA
 - Samantha Conrad**—Gerente – Oficina de Bienestar Animal, Tyson Foods
 - Howard Hill, DVM**—Veterinario Consultor en Alimentación Animal



CUIDADO *animal*

OBJETIVO: MOSTRAR DE PRIMERA MANO EL CUIDADO ANIMAL A CLIENTES Y PARTES INTERESADAS CLAVE

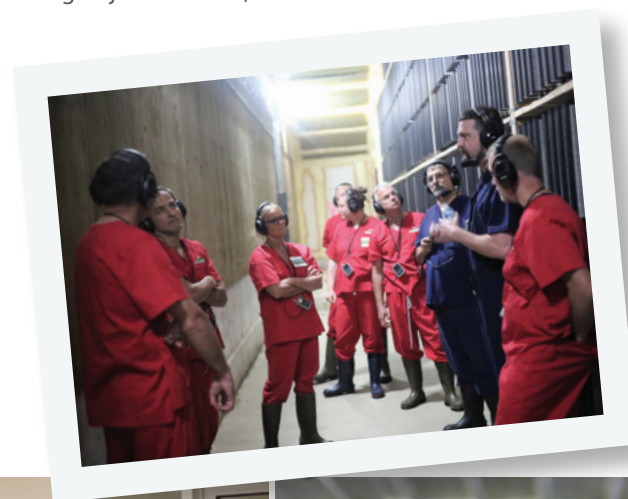
Iowa Select Farms opera tres granjas turísticas—Hooper Sow Farm, Last Chance Sow Farm y Sandy Hill Sow Farm. Estas granjas sirven como espacio para hasta 25 visitas guiadas anualmente, diseñadas para nuestros clientes y las empresas de alimento a las que sirven. Estas visitas guiadas tienen como objetivo brindar una experiencia interactiva e informativa, mostrar nuestro compromiso con el bienestar animal y la producción de carne de cerdo segura y de alta calidad.

El equipo de visitas guiadas para clientes, compuesto por miembros de los equipos de liderazgo de producción, servicios de salud y comunicación, organiza de manera colaborativa estas visitas guiadas a las granjas. Su experiencia conjunta garantiza que los clientes y las empresas de alimento obtengan una comprensión integral de nuestras prácticas de cuidado animal y las rigurosas medidas de control de calidad que implementamos.

El programa de visitas guiadas comenzó hace 25 años en la Sow Farm Stockdale, a unas pocas millas de Ackley. Esta granja en particular, construida durante ese periodo, era igual a nuestras otras granjas de cerdas, con la excepción de tres pequeñas duchas para visitas, un baño adicional y una sala de conferencias.

Estas instalaciones se agregaron para acomodar reuniones y presentaciones durante las visitas guiadas. Los comentarios de los clientes, recibidos a través de la puntuación de las encuestas y comentarios, han sido consistentemente positivos, destacando el alto nivel de conocimientos, experiencia, y satisfacción en general de nuestro equipo para visitas guiadas. Los visitantes también tienen la oportunidad de capturar momentos memorables al tomarse una fotografía cargando a un lechón.

En general, las visitas guiadas a nuestras granjas son un testimonio de nuestra dedicación a la transparencia, bienestar animal, y a la producción de productos seguros y de alta calidad.



CUIDADO DEL *medio ambiente*

OBJETIVOS Y PROGRESOS 2024

NUESTRO OBJETIVO: Cuidar nuestros recursos naturales a través de la innovación y la tecnología

Demostramos nuestro cuidado por el medio ambiente a través de esfuerzos continuos para reducir el uso de energía y materiales, al mismo tiempo que priorizamos la gestión ambiental. Un componente esencial de esta misión es asociarnos con expertos en espacio de sustentabilidad y explorar nuestras áreas de oportunidad para ayudarnos a identificar oportunidades para reducir la emisión de gases de efecto invernadero.



OBJETIVOS CLAVE:

- Mejorar la salud del suelo en 170,000 acres de tierras de cultivo usando prácticas 4R Stewardship
- Usar a los cerdos para suministrar energía al planeta transformando el estiércol en energía renovable
- Utilizar el Programa Smart Soil Partnership para cultivar alianzas con agricultores interesados
- Participar activamente en estudios ambientales y proyectos piloto

OBJETIVO: MEJORAR LA SALUD DEL SUELO EN 170,000 ACRES DE TIERRAS DE CULTIVO USANDO PRÁCTICAS 4R STEWARDSHIP

Un suelo saludable es la base de la agricultura sustentable. Retiene más agua, entrega más nutrientes a las plantas y ayuda a los cultivos a resistir sequías e inundaciones. También juega un papel fundamental en la captura de carbono—capturando carbono de la atmósfera y almacenándolo bajo el suelo, mientras alimenta una amplia gama de vida biología. La investigación sigue demostrando en múltiples indicadores que reemplazar los fertilizantes sintéticos por fertilizantes naturales orgánicos, como el estiércol, puede mejorar significativamente la salud del suelo.

En Iowa Select Farms, nuestro dedicado equipo de Manejo de Nutrientes supervisa todos los aspectos del servicio de nutrientes y cumplimiento ambiental. Esto incluye trabajar en estrecha colaboración con los agricultores, personal de producción, y nuestro equipos de servicio de salud animal para coordinar la aplicación responsable de estiércol. El equipo también gestiona nuestro cumplimiento con el Departamento de Recursos Naturales de Iowa (DNR), manteniendo actualizados los Planes de Gestión de Estiércol (MMPs) y facilitando las inspecciones de rutina.

En 2024, completamos 89 inspecciones completas de DNR—incluyendo visitas a los sitios y revisión de registros—y 52 inspecciones adicionales de lagunas y cuencas. De las 141 inspecciones en total, nos enorgullece informar que tuvimos cero infracciones.

También estamos orgullosos de nuestras sólidas alianzas con más de 1,900 agricultores y 95 aplicadores independientes de estiércol. Al apoyar a las pequeñas empresas y reducir la necesidad por fertilizantes comerciales, estas alianzas siguen promoviendo la salud del suelo y la sustentabilidad ambiental en todo Iowa.

172,373
ACRES

141 INSPECCIONES
TOTALES A LOS SITIOS
0 INFRACCIONES DNR

CUIDADO DEL medio ambiente

OBJETIVO: UTILIZAR EL PROGRAMA SMART SOIL PARTNERSHIP PARA CULTIVAR ALIANZAS CON AGRICULTORES INTERESADOS

El Programa Smart Soil Partnership de Iowa Select Farms fue creado en 2022 para entender mejor los beneficios agronómicos y sociales del estiércol de cerdo como un fertilizante natural orgánico. El programa trabaja para cultivar asociaciones de agricultores y financiamiento que mejoren la salud del suelo, proteger aún más la calidad del agua y almacenar más carbono en nuestro suelo. En 2023, Mike Naig, Secretario de Agricultura de Iowa, anunció que la Asociación de Productores de Carne de Cerdo de Iowa (IPPA), el Consejo de Educación e Investigación de Nutrientes de Iowa (INREC) y Iowa Select Farms se asociaron con el Departamento de Agricultura de Iowa y Land Stewardship en un proyecto de calidad del agua “batch and build” (lotes y construcción) en cuencas hidrográficas específicas de Iowa. Al trabajar con productores de cerdos y otros agricultores y terratenientes que usan el estiércol como fertilizante, el modelo batch and build aumenta las prácticas de borde de campo tales como bioreactores y tampones saturados, utilizando un enfoque modernizado al instalar lotes de prácticas de conservación en varias granjas a la vez, lo que permite una aceleración más rápida del progreso de la calidad del agua.

A través del Programa Smart Soil Partnership (Asociación de Suelos Inteligentes), estamos cultivando relaciones con agricultores y de financiamiento para aumentar las prácticas de conservación en el campo y en el borde del campo para nuestros 1,900 agricultores interesados y establecer alianzas en todo el estado que nos ayuden a alcanzar estos objetivos.



¿CÓMO FUNCIONA EL MODELO BATCH AND BUILD?

Los proyectos Batch and Build consisten en tampones saturados y bioreactores que mejoran inmediatamente la calidad del agua al filtrar el 40-50% de los nitratos que fluyen a través del agua de drenaje. Además requieren un mantenimiento continuo mínimo comparado a otras prácticas de manejo.

En 2020, se lanzó el Proyecto de Infraestructura de Calidad del Agua de Iowa, mejor conocido como modelo Batch and Build, para mejorar la tasa de adopción de estas prácticas. Antes de implementar este modelo, se instalaron durante el transcurso de diez años 115 tampones saturados y biorreactores. Después de lanzar el modelo Batch and Build, se construyeron 51 estructuras en 18 meses, y se están planificando 180 sitios de instalaciones adicionales en los próximos dos años.

Los proyectos Batch and Build están planificados en un área de cuenca específica, diseñando y agrupando sitios que cumplen con el criterio para la estructura EOF y proporcionan la infraestructura para la construcción eficiente de estos proyectos.

IDALS actualmente proporciona el 100% del financiamiento para tampones saturados y 75% para biorreactores a través de la modalidad de costos compartidos. También suministran asistencia técnica y coordinadores de proyectos públicos para ayudar con la topografía, diseño, desarrollo del contratos y construcción.

Estos esfuerzos no solo son importantes para el estado de Iowa sino que también para los productores de carne de cerdo de Iowa. Con el fin de fomentar la tasa de adopción, Iowa Select Farms se ha asociado con la Asociación de Productores de Carne de Cerdo de Iowa para incentivar a los agricultores con \$1,000 por cada desembocadura tratada.



“Agriculture is what Iowa is known and celebrated for. It’s woven into our landscape, our culture, and it’s a source of pride for most Iowans. We live, work, shop, and send our kids to school in Iowa, so naturally, we take pride in being good neighbors.”

**JAMIE HORBACH, DIRECTOR OF PUBLIC AFFAIRS
IOWA SELECT FARMS**

FOMENTAR LA SUSTENTABILIDAD MEDIANTE LA PRODUCCIÓN DE BIOGÁS

En 2023, nos asociamos con Roeslein Alternative Energy para convertir el estiércol en energía renovable y avanzar en nuestro compromiso con la neutralidad de carbono. Después de una extensa colaboración, invertimos en cubrir cinco lagunas de estiércol para, en última instancia, usar el estiércol para producir energía para el planeta mediante la digestión anaeróbica. En 2024, el sistema generó suficiente biogás para generar 33,352 MMBtu/año, suficiente para abastecer 368 hogares al año o el equivalente a 412 automóviles en los caminos.



“NO EXISTEN LOS MILAGROS EN LA PRODUCCIÓN AGRÍCOLA”

NORMAN BORLAUG, GREEN REVOLUTION PIONEER

1,765 TONELADAS MÉTRICAS
de CO₂/año



**REMOVING
412 AUTOMÓVILES**

MANEJO MODERNO DE NUTRIENTES

Un pequeño porcentaje de nuestro estiércol—aproximadamente 7%—se almacena en sistemas de laguna cada año, mientras que el resto se almacena en avanzados pozos profundos de concreto debajo de nuestras granjas. Si bien los sistemas de laguna son seguros y regulados por el Departamento de Recursos Naturales de Iowa (DNR), son menos eficientes y sustentables que el almacenaje bajo suelo. El estiércol almacenado en lagunas fue identificado como una fuente de energía renovable para mejorar la sustentabilidad. Al cubrir las lagunas y capturar el metano a través de la digestión anaeróbica, hemos reducido significativamente las emisiones mientras generamos energía limpia.



**POWERING
368 HOGARES**



CUIDADO DEL medio ambiente

EL PROCESO DE CONVERTIR ESTIÉRCOL EN ENERGÍA RENOVABLE

La transformación comienza con nuestros cerdos, cuyas dietas bien balanceadas garantizan la salud y el crecimiento óptimo. Los nutrientes no absorbidos por sus sistemas digestivos son excretados como estiércol, ofreciendo una oportunidad para reutilizar esta energía no usada. En promedio, un cerdo consume alrededor de diez bushels de maíz durante su vida, lo que permite el uso eficiente de la energía desde el alimento a energía renovable.

El estiércol almacenado en las lagunas se somete a digestión anaeróbica, donde las bacterias lo descomponen en un ambiente sin oxígeno, produciendo biogás. Las lagunas cubierta capturan las emisiones de metano, reduce los olores, y evita la acumulación de agua lluvia, minimizando el desperdicio y maximizando la sustentabilidad. El subproducto, llamado digestato, es rico en nutrientes y le brinda a los agricultores de cultivos en hilera un fertilizante natural alto en nitrógeno, fósforo, y potasio, reduciendo la necesidad por alternativas sintéticas.

El biogás producido en las lagunas cubiertas se procesa para retirar las impurezas, creando una fuente de energía limpia. Este combustible renovable luego se transporta a Missouri y se distribuye a mercados de alta demanda como California, sirviendo como una alternativa ecológica al gas natural.

BENEFICIOS AMBIENTES Y PARA LA COMUNIDAD

Además de reducir las emisiones de gas invernadero, la digestión anaeróbica también reduce los olores y crea oportunidades adicionales de ingresos para los agricultores. Este enfoque innovador fomenta las prácticas de agricultura sustentable, genera energía renovable, y apoya la misión de Iowa Select Farms de mejorar el impacto ambiental de la agricultura. Al transformar el estiércol en energía renovable, Iowa Select Farms demuestra que la agricultura moderna puede equilibrar la producción con la sustentabilidad, abasteciendo hogares y vehículos mientras reduce su huella ambiental.



"Comparado a la energía solar y eólica, la digestión anaeróbica es realmente una de las únicas medidas que produce una huella de carbón negativa"

JAMES THOMAS, ROESLEIN
ALTERNATIVE ENERGY

OBJETIVO: PARTICIPAR ACTIVAMENTE EN ESTUDIOS AMBIENTALES Y PROYECTOS PILOTO

ESTUDIO DE LA ALIMENTACIÓN SOBRE LA CALIDAD DEL ESTIÉRCOL

En 2024, los parámetros mostraron que se movilizaron y bombearon más nutrientes de los sitios de prueba y que tenían valores nutricionales más altos comparados con los sitios de control. En 2023, nos asociamos con United Animal Health para realizar un estudio de dos años para analizar si las dietas de los animales influía sobre la calidad del estiércol. Para analizar eficazmente la calidad de los nutrientes, comenzamos con tres sitios de prueba para compararlos con tres sitios control. Introdujimos lactobacillus en el alimento de los sitios de prueba. Los lactobacillus actúan como probiótico, una bacteria que no forma esporas, y trabaja impulsando el proceso de fermentación y descomponiendo los sólidos de manera más efectiva. Esperamos ansiosos los resultados de este estudio una vez que concluya en 2025.

PROYECTO PILOTO DE PARQUES SOLARE

Hemos instalado parques solares en nuestras granjas de engorde Justin y Addison para producir energía solar renovable y compensar el uso total de energía en estos sitios. Como una fuente de energía renovable, la energía solar es fundamental para reducir las emisiones de gases de efecto invernadero y mitigar el cambio climático. Hasta la fecha, estos paneles solares han producido 326 megawatt hora, que equivale a alimentar 32.6 millones de teléfonos inteligentes o abastecer aproximadamente 10,867 hogares por un día.

SISTEMA DE LECTURA DE LOS MEDIDORES DE AGUA

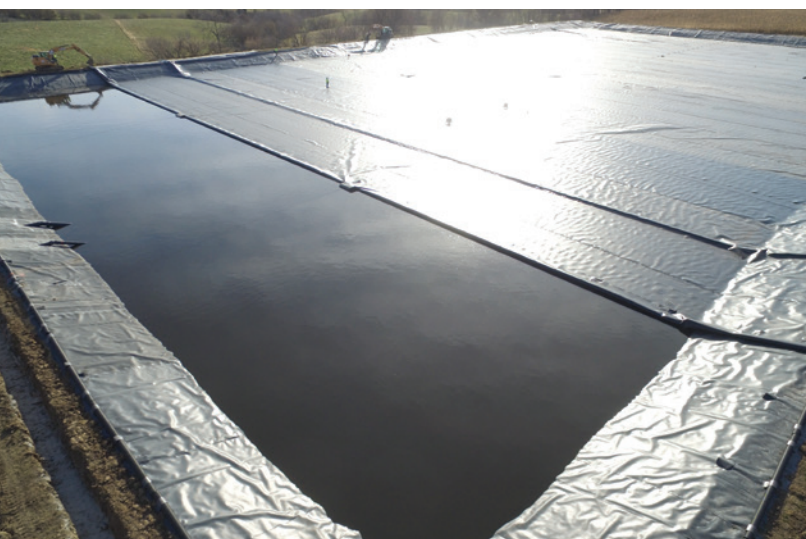
Todos los días, Iowa Select Farms mide el consumo de agua de las granjas en todo el sistema para garantizar que cumplen con las mejores prácticas y que en cada sitio se identifiquen y mitiguen los posibles problemas. También se realizan revisiones anuales para entender las tendencias y el cumplimiento de otras buenas prácticas de producción.

Las agua residuales se transportan mediante un pivote de riego a un terreno aledaño, donde se pone sobre diferentes pasturas, filtrada a través del suelo, no como un nutriente denso.



326 MEGAWATT HOURS
⚡⚡⚡⚡⚡

EQUIVALE A ALIMENTAR 32.6 MILLONES DE TELÉFONOS INTELIGENTES O ABASTECER APROXIMADAMENTE 10,867 HOGARES POR UN DÍA



CUIDADO DEL *la comunidad*

OBJETIVOS Y PROGRESOS 2024

NUESTRO OBJETIVO: Fortalecer las comunidades y familias rurales a través de los impulsores económicos de la producción porcina y de la Fundación Deb y Jeff Hansen



Al invertir en programas que mejoran las comunidades y brindan apoyo crítico, la Fundación Deb y Jeff Hansen está ayudando a construir pueblos fuertes y vibrantes que benefician a todos sus habitantes.

En 2024, la dedicación de la Fundación en marcar la diferencia en Iowa fue evidente en sus programas y extensiones, lo que totalizó \$2,639,832 y promedió un alcance de 5.5 programas en todos los 99 condados de Iowa. Este trabajo ha causado sin duda un impacto significativo en innumerables familias y comunidades en todo el estado. Al seguir priorizando el bienestar de los habitantes de Iowa, la Fundación Deb y Jeff Hansen está ayudando a crear un futuro brillante para todos quienes consideran Iowa su hogar.

OBJETIVOS 2024:

- Brindar **alimentos y productos básicos esenciales** a nuestros niños y familias vulnerables
- **Reconocer y apoyar programas** para nuestros veteranos, militares en servicio activo y reservistas y familias militares
- **Mejorar la calidad de vida** de los niños y de las familias afectadas por el cáncer infantil

OBJETIVO: BRINDAR ALIMENTOS Y PRODUCTOS BÁSICOS ESENCIALES A NUESTROS NIÑOS Y FAMILIAS VULNERABLES

EL PROGRAMA POWER SNACK AUMENTA LA SEGURIDAD ALIMENTARIA E IMPULSA UNA BUENA NUTRICIÓN EN LAS COMUNIDADES RURALES

De acuerdo a Feeding America (Alimentando a Estados Unidos), uno de cada seis niños en Iowa sufren de inseguridad alimentaria. El Programa Power Snack (Bocadillo Poderoso) en una manera en que la Fundación Deb y Jeff Hansen está trabajando para luchar contra de inseguridad alimentaria infantil. Por 12 años, los distritos escolares en las comunidades locales de Iowa Select Farms se han asociado con la Fundación para distribuir cupones de Power Snack a niños que reciben Almuerzo Gratis o a Precio Reducido.

Cada estudiante participante recibe cupones para cuatro libras de jamón y cuatro paquetes de pan integral de caja gratis anualmente. Estos recursos les permite prepararse 48 Power Snack ricos en proteína y llenadores por año, apoyando la salud y bienestar de los estudiantes. El jamón es una excelente fuente de varias vitaminas y minerales esenciales, incluyendo tiamina, niacina, riboflavina, vitamina B-6, fósforo, proteína, zinc y potasio, todos ellos críticos para el crecimiento y desarrollo cognitivo.

Los estudiantes reciben cuatro veces al año cupones de \$8 dólares para jamón y \$3 dólares para pan integral para que coincida con las vacaciones largas de las escuelas. El programa Power Snack es fundamental ya que los programas escolares de asistencia de alimento abordan las necesidades nutricionales inmediatas durante la jornada escolar; sin embargo, la inseguridad alimentaria generalmente persiste durante los fines de semana y periodos de vacaciones.

Con el fin de ser usados como un bocadillo rápido durante la jornada escolar, la Fundación también distribuye a las escuelas palitos de carne de cerdo no perecederos. Localizados en las enfermerías, oficinas de consejeros, oficinas principales, y en los salones de clases, los palitos le ofrecen a los niños un acceso fácil a proteína cuando la necesiten.

En total, se distribuyeron 106,050 cupones y 25,000 palitos de carne de cerdo a 84 distritos escolares para el año escolar 2024-2025. El programa Power Snack proporcionó a 25,666 estudiantes los recursos para preparar 1,272,600 sándwiches de jamón.

HAUL OUT HUNGER (ELIMINAR EL HAMBRE) ABORDA LA INSEGURIDAD ALIMENTARIA

Brindar comidas nutritivas a los niños durante los meses de verano puede ser gran reto para las familias en necesidad. Sin el apoyo de los programas de desayuno y almuerzo de las escuelas, muchos padres pueden tener problemas para ofrecer a sus niños una comida balanceada y completa, especialmente debido a que el costo de los alimentos sigue aumentando.

Cada verano, la Fundación Deb y Jeff Hansen se enorgullece de apoyar estas organizaciones vitales entregando carne de cerdo congelada para abastecer los congeladores con una fuente de proteína fresca para los meses de verano. Este año se tomó la decisión de ofrecer un nuevo producto a las despensas de alimento— carne molida de cerdo. Este cambio se hizo pensando en los beneficiarios. La carne molida de cerdo es versátil, fácil y rápida de preparar, y compatible con muchos productos básicos que ofrecen las despensas de alimento. El cambio también le permitió a las despensas recibir una mayor cantidad de porciones individuales de carne, lo que a su vez le permitió a las despensas de alimento distribuir el cerdo a una mayor cantidad de familias. Junto con la carne de cerdo, también se distribuyeron libretas de recetas con ideas de platos asequibles y simples de preparar para inspirar comidas. En 2024, los equipos entregaron 34,440 libras de carne de cerdo durante 14 días de entrega en junio y julio. La carne de cerdo se entregó a 105 despensas de alimento, un aumento del 38% con respecto a 2023. De las 105 despensas que recibieron la carne molida de cerdo, 36 eran nuevas beneficiadas. Las despensas estaban distribuidas en 41 condados y ubicadas en 78 comunidades diferentes. La carne de cerdo distribuida a través de Haul Out Hunger en 2024 sirvió para preparar 137,760 comidas para los habitantes de Iowa en necesidad.



POWER SNACK ESTADÍSTICAS RÁPIDAS

- 25,666 niños
- 84 distritos escolares
- 1.2 millones sándwiches de jamón



HAUL OUT HUNGER ESTADÍSTICAS RÁPIDAS

- 105 despensas de alimento
- 34,440 libras de carne molida de cerdo
- 137,760 comidas



CUIDADO DEL *la comunidad*

OPERACIÓN COMIDA DE NAVIDAD (CHRISTMAS MEAL) OFRECE SEGURIDAD ALIMENTARIA A LAS FAMILIAS EN RIESGO

La Operación Christmas Meal de la Fundación Deb y Jeff Hansen se ha convertido, desde 2011, en una querida tradición para la organización y sus empleados. Cada año, más de 200 empleados voluntarios soportan el frío para entregar lomos de cerdo de cinco libras y libretas de recetas a familias necesitadas, brindando una comida de navideña nutritiva para aquellos que de otro modo no tendrían acceso a una.

En 2024, más de 500 empleados repartieron 26,000 lomos de cerdo en los eventos de Operation Christmas Meal en Des Moines, Bedford, Diagonal, Afton, Osceola, Jewell, Fort Dodge, Sac City, Denison, New Sharon, Washington, Sioux Rapids, Laurens, West Bend, Gilmore City, Eagle Grove, Hampton, Sheffield, Garner, Osage, Greene, Allison, Ackley y Iowa Falls. Este programa es una parte esencial de la misión de la Deb y Jeff Hansen en su lucha contra el hambre en Iowa, y su éxito continuo es un testimonio de la generosidad y compasión de sus voluntarios y simpatizantes. En los últimos 14 años, se han regalado más de 4.5 millones de libras de carne de cerdo en los eventos Operation Christmas Meal en 56 comunidades.

PROJECT: IGNITE THE SPIRIT (PROYECTO: ENCENDER EL ESPÍRITU) CONSTRUYE ALIANZAS COMUNITARIAS PARA ABORDAR EL HAMBRE LOCAL

Cada mes de diciembre, organizaciones juveniles, incluyendo FFA y 4-H clubs en todo Iowa, participan en Ignite the Spirit. A través de este programa, las organizaciones son equipadas con los recursos esenciales para luchar contra el hambre y la inseguridad alimentaria en sus comunidades durante la temporada navideña.

En 2024, un récord de 101 organizaciones estudiantiles en 47 condados participaron en Ignite the Spirit. De los participantes, 45 eran FFA chapters, 36 eran 4-H Clubs, 15 eran otros grupos estudiantiles, incluyendo FCCLA, Consejo Estudiantil, y clases de Educación Especial, y cinco eran organizaciones extraescolares, incluyendo Boy Scouts y grupos de iglesias. La participación en Ignite the Spirit aumentó un 38% comparado a 2023. Al empoderar a los estudiantes a tomar medidas proactivas, buscar alianzas locales y contribuir activamente en sus comunidades, el programa Project: Ignite the Spirit de la Fundación Deb y Jeff Hansen es un faro en la lucha contra el hambre. Además de brindar recursos esenciales, el programa es vital para crear conciencia sobre este problema crítico e inspirar a la nueva generación a ser compasiva y a participar activamente en sus comunidades.

Más allá de brindar recursos esenciales, el programa es vital para crear conciencia sobre este problema crítico e inspirar a la nueva generación a ser compasiva y a participar activamente en la creación de cambios positivos.



OPERATION CHRISTMAS MEAL ESTADÍSTICAS RÁPIDAS

- 24 eventos
- 26,000 lomos de cerdo
- 520,000 porciones



IGNITE THE SPIRIT ESTADÍSTICAS RÁPIDAS

- 101 proyectos comunitarios 4-H y FFA a través de Ignite the Spirit

INSPIRANDO LOS SUEÑOS DE LOS HABITANTES MÁS VULNERABLE DE IOWA

Ahora en su quinto año, Henry's Heroes (Los Héroes de Henry) es un programa en constante evolución que apoya a los niños de Iowa. Desde proporcionar carros STEM a las bibliotecas locales, donar cajas con juguetes a las guarderías, o equipar a la policía con paquetes de consuelo para brindar consuelo a los niños durante las llamadas de crisis, el programa anualmente se adapta con una nueva iniciativa.

En 2024, la Fundación Deb y Jeff Hansen creó 500 kits de Sueños de Henry's Heroes para niños viviendo o pasando por albergues para víctimas de agresión doméstica y sexual. Los kits incluían un bolso con ruedas, una manta grande, una almohada, un cerdito de peluche y artículos básicos de aseo, incluyendo cepillos para el cabello, champú y acondicionador, cepillos de diente, analgésicos para niños, peinetas, y un kit para colorear con el fin de despertar la imaginación y la creatividad.

Los Dream Kits se distribuyeron a seis albergues y centros de apoyo que prestan servicio en 52 condados de Iowa. Los centros posteriormente distribuyeron los Dream Kits a niños que ingresan a sus instalaciones. En muchos casos, los niños abandonan repentinamente situaciones inseguras, y estos bolsos con artículos esenciales han ayudado a los niños a mantener cierta normalidad durante tiempos de transición difíciles.



HENRY'S HEROES ESTADÍSTICAS RÁPIDAS

- 500 Dream Kits
- 175,792 familias
- 6 albergues para violencia domestica que prestan servicio en 52 condados



CUIDADO DEL *la comunidad*

OBJETIVO: BRINDAR ESFUERZOS DE RECONOCIMIENTO Y PROGRAMAS DE APOYO PARA NUESTROS VETERANOS, MILITARES EN SERVICIO ACTIVO Y RESERVISTAS Y FAMILIAS MILITARES DE IOWA

Quienes sirven en las fuerza armadas hacen muchos sacrificios por la libertad de nuestro país, y la Fundación Deb y Jeff Hansen se enorgullece de seguir agradeciendo a los miembros del servicio a través de varios programas. El programa Pork Care Package (Programa de Paquetes de Atención de Carne de Cerdo) nos recuerda que el servicio y dedicación a nuestro país son valorados y respetados, y sirve como agradecimiento a todos quienes sirven en Iowa.

Todos los años, los empleados de Iowa Select Farms distribuyen cupones a miembros activos y de reserva de las fuerzas armadas en todo Iowa. Los miembros reciben un regalo que contiene cupones de \$40 dólares para varios productos de carne de cerdo, incluyendo carne fresca, carne molida, costillas y tocino de cerdo. A través de este programa, la Fundación proporciona a las familias militares los recursos para preparar varias comidas que brindan consuelo y alegría a sus hogares, partidos de fútbol americano, y reuniones sociales.

En 2024, los empleados de Iowa Select Farms entregaron 16,304 Pork Care Packages a aquellos que sirven en las fuerzas armadas. Los soldados que recibieron los cupones eran de diferentes ramas militares, incluyendo Guardia Nacional del Ejército de Iowa, Guardia Nacional Aérea de Iowa, Reserva del Ejército de los Estados Unidos, Reserva de la Marina de los Estados Unidos, Reserva del Cuerpo de Marines de los Estados Unidos, y participantes del programa ROTC en la Universidad Estatal de Iowa y la Universidad de Iowa. Los Pork Care Packages también se enviaron a los Servicios de Extensión para Sobrevivientes de la Guardia Nacional de Iowa para ser entregados a 600 familias de soldados caídos de Iowa.

CONSTRUYENDO COMUNIDADES Y APOYANDO A LOS VETERANOS Y FAMILIAS MILITARES

La Fundación Deb y Jeff Hansen cree firmemente que la comida une a las personas. Diseñado para crear experiencias sociales memorables y enriquecedoras para las familias militares de Iowa, el programa Project: Food and Fellowship (Proyecto: Comida y Compañerismo) ofrece micro-subvenciones a organizaciones militares y de veteranos que buscan ayuda financiera. Las organizaciones pueden postular para recibir hasta \$2,500 dólares para ayudar a cubrir los costos en alimento de reuniones sociales para militares en servicio activo, reservistas, veteranos, familias Gold Star y todas la familias militares en Iowa. En 2024, 55 organizaciones recibieron fondos del programa Project: Food and Fellowship. Se otorgaron más de \$50,000 dólares durante el año. Ejemplos de grupos que recibieron fondos incluye tropas de la Guardia Nacional del Ejército de Iowa, Legiones Americanas, 185th Refueling Wing en Sioux City, y grupos veteranos enfocados en reunir a la comunidad de veteranos de Iowa. Los proyectos incluyeron bailes y galas militares, fiestas navideñas, picnic de verano, y parrilladas/barbacoas.



PROJECT: FOOD AND FELLOWSHIP ESTADÍSTICAS RÁPIDAS

- 55 subvenciones para apoyar eventos militares
- 16,304 paquetes de cupones
- 668,464 porciones

MANTENIENDO VIVAS LAS TRADICIONES HONORABLES A TRAVÉS DE CARNE DE CERDO PARA PATRIOTAS

El programa Carne de Cerdo para Patriotas (Pork for Patriots) conecta la comunidad militar de Iowa con los recursos para festejar con éxito el Día de los Veteranos y eventos de reconocimiento. Creado como un subprograma de Project: Food and Fellowship en 2023, Carne de Cerdo para Patriotas llena el vacío en recursos que observó la Fundación Deb y Jeff Hansen para organizaciones militares que buscaban celebrar a los veteranos locales en noviembre. Se le ofreció a cada organización hasta 48 lomos deshuesados de cerdo y un paquete completo para eventos con manteles individuales, vasos, servilletas, centros de mesa, pósteres, delantales y camisetas. En total, se distribuyeron 6,396 lomos de cerdo a fines de octubre para darle a los coordinadores de eventos el tiempo suficiente para planificar y preparar sus eventos de noviembre.

En 2024, 160 organizaciones recibieron los lomos de cerdo y paquetes para eventos para sus celebraciones del Día de los Veteranos y eventos, un aumento del 45% en la participación con respecto al año inaugural. Esto incluye, 84 nuevos participantes. Las 160 organizaciones incluían 63 Legiones Americanas, 27 organizaciones de Veteranos de Guerras Extranjeras, 17 Elks Lodges, 14 Oficinas de Asuntos de Veteranos del Condado, 11 AMVETS, y 28 otros grupos de veteranos. Más del 75% de las organizaciones señalaron que los artículos entregados por Carne de Cerdo para Patriotas mejoraron significativamente sus celebraciones.

HONRANDO A NUESTRAS FAMILIAS GOLD STAR

El Día de la Madre y Familiar Gold Star, celebrado el último domingo de septiembre, honra a las madres, padres y familiares de los soldados caídos. Para conmemorar esta festividad, todos los años, la Fundación Deb y Jeff Hansen le envía a cada familia Gold Star en Iowa un obsequio único y significativo para recordar y honrar a su familiar caído.

En 2024, los empleados seleccionaron un atrapasol artesanal único para enviarlo a 600 familias Gold Star de Iowa. Los obsequios se enviaron tanto a quienes recibieron el Prendedor Gold Star como a quienes recibieron el Prendedor Familiares Más Cercanos—viudas, viudos, padres, hijos y hermanos de los soldados caídos. Con la intención de que sean colgados en el árbol de Navidad o en una ventana durante todo el año, el atrapasol fue seleccionado para ayudar a las familias a mantener vivo el recuerdo de sus seres queridos en sus hogares durante la Navidad y todos los días.

MOSTRANDO GRATITUD A LOS VETERANOS DE IOWA SHOWING

La Fundación Deb y Jeff Hansen lanzó en 2022 el programa My Veteran Hero (Mi Héroe Veterano) para agradecer y reconocer a los veteranos de Iowa por su sacrificio y disposición a responder el llamado de servir a nuestro país. Cada día desde su lanzamiento, los habitantes de Iowa han nominado a veteranos en sus propias vidas para recibir una prenda de vestir personalizada, eligiendo entre camisetas, sudaderas de cuello redondo, y sudaderas con capucha. Los empleados de Iowa Select Farms empaquetan cada semana las prendas y las envían directamente al domicilio del veterano con una nota identificando a la persona que lo nominó. En 2024, fueron reconocidos 2,501 veteranos—un aumento del 29% con respecto a 2023. Desde que comenzó el programa, 5,176 veteranos han recibido prendas de vestir. Los veteranos que recibieron una prenda en 2024 viven en todas partes del estado, ya que 91 de los 99 condados de Iowa tiene al menos un veterano que ha recibido una sudadera o camiseta en 2024. De los veteranos reconocidos, 1,125 sirvieron en el Ejército, 404 en la Marina, 294 en la Fuerza Aérea, 249 en el Cuerpo de Marines, 246 en la Guardia Nacional del Ejército, 83 en la Guardia Nacional Aérea, 65 en la Reserva del Ejército, 11 en la Guardia Costera, y 11 en la Reserva del Cuerpo de Marines. Tres veteranos que recibieron sudaderas en 2024 fueron galardonados con la Medalla de Honor.



PORK FOR PATRIOTS ESTADÍSTICAS RÁPIDAS

- 160 organizaciones militares
- 75% de los eventos mejoraron significativamente
- 6,393 lomos de cerdo



All Gave Some Some Gave All

GOLD STAR FAMILIES ESTADÍSTICAS RÁPIDAS

- 600 obsequios a familias Gold Star



MY VETERAN HERO ESTADÍSTICAS RÁPIDAS

- 2,501 obsequios para veteranos
- 91 condados
- 5,176 veteranos reconocidos desde 2022



CUIDADO DEL *la comunidad*

OBJETIVO: MEJORAR LA CALIDAD DE VIDA PARA LAS FAMILIAS AFECTADAS POR EL CÁNCER INFANTIL

CREANDO RECUERDOS PRECIADOS A TRAVÉS DE AVENTURAS ESPECIALES

Experimentar cáncer infantil puede afectar a las familias de muchas maneras impensables, privándolas de la alegría que generalmente experimentan los niños sanos durante sus años formativos. Muchos pasan la mayor parte de su tiempo en las consulta de doctores y hospitales en lugar de la casa o en plazas de juego.

La Fundación Deb y Jeff Hansen se enorgullece de seguir ofreciendo el programa “A Special Adventure” (Una Aventura Especial) a las familias del Children’s Cancer Connection. Este programa le ofrece a las familias un paseo único de fin de semana todo incluido, fomentando el tiempo de calidad juntos y la creación de recuerdos para las familias afectadas. Estos paseos están diseñados teniendo en mente a la familia. Muchas de las familias que experimentan cáncer infantil no se pueden dar el lujo de viajar largas distancias lejos de sus proveedores de salud. Al ofrecer viajes dentro del estado, las familias tienen la tranquilidad de tener acceso fácil a los servicios esenciales.

En 2024, se le otorgó a 27 familias la oportunidad de elegir entre cuatro paseos de fin de semana en Iowa, desde el Día de los Caídos hasta Octubre. Las opciones incluían paseos a la Feria Estatal de Iowa, Honey Creek Resort en Moravia, Iowa, una “Aventura en la Capital” en Des Moines, y un viaje al Centro de Iowa para varias actividades de otoño, incluyendo Center Grove Orchard en Cambridge, Iowa.

En total, 73 niños y 52 padres pudieron disfrutar de un fin de semana de relajación y creación de recuerdos. Cada paseo todo incluido incluye los boletos de entrada a todas las actividades planificadas, tarjetas de regalo para restaurantes locales y heladerías, estadía de dos noches en un hotel, y una mochila con el itinerario y detalles del viaje, camisetas para la familia, una cámara fotográfica Fujifilm Instax Mini Polaroid, un diario de viaje y un conjunto de cajas sorpresa con sorpresas elegidas especialmente. Estas cajas están llenas con juegos para el viaje, juguetes para el auto y hotel, y más, enriqueciendo la experiencia general y garantizando que las familias puedan relajarse, crear nuevos recuerdos y encontrar alegría en medio de los desafíos del cáncer infantil.



A SPECIAL ADVENTURE ESTADÍSTICAS RÁPIDAS

- 27 familias
- 8 paseos de fin de semana de donde elegir
- 73 niños y 52 padres

CREANDO ACTOS CASUALES DE ALEGRÍA DURANTE AL AÑO

En 2024, la Fundación Deb y Jeff Hansen envió dos cajas únicas de regalo al hogar de más de 400 familias. El primer paquete llegó en el verano – una oda al 4 de julio, con juguetes para el exterior incluyendo globos de agua, burbujas, tiza, y un aspersor cohete, junto con moldes para helados de agua, lentes de sol y collares festivos, y una manualidad para que las familias hagan juntas.

Más tarde ese año, las familias fueron sorprendidas con una canasta “Boo Basket” Halloween con juguetes antiestrés, caramelos, pelotas saltarinas, un Halloween Squishmallow, y otras cosas que generalmente reciben los niños cuando van a pedir dulces. Por nueve años, la Fundación ha sorprendido constantemente a las familias afectadas por cáncer en todo Iowa con regalos navideños o de temporada con temáticas únicas diseñados para unir a las familias. Entre las temáticas anteriores se incluyen Navidad, Día de San Valentín, Jardinería de Primavera, Día de Acción de Gracias, Año Nuevo y Regreso a la Escuela. Estos paquetes de atención están pensados para unir a las familias, crear recuerdos y llevar alegría a los niños que están experimentando personalmente el cáncer o tienen un hermano sufriendo con la enfermedad.

Reconociendo los desafíos únicos que representan las navidades, especialmente para familias viviendo las complejidades del cáncer infantil o el duelo por la pérdida de un hijo, la Fundación Deb y Jeff Hansen se enorgullece profundamente de las iniciativas que llevan alegría y fomentan los recuerdos que perduran para toda la vida.

ALIMENTANDO LA ESPERANZA Y SANACIÓN

Por diez años, la Fundación Deb y Jeff Hansen ha apoyado My Journey Series® (Series Mi Viaje) del Children’s Cancer Connection que beneficia a las familias del Blank Children’s Hospital y University of Iowa Stead Family Children’s Hospital. El programa brinda recursos esenciales como el libro personalizado My Journey Books (Libro Mi Travesía), los programas de duelo, y el peluche Louie Lionheart para ofrecer consuelo y orientación.

En 2024, 80 familias recibieron una cálida bienvenida a la comunidad del Children’s Cancer Connection a través de estas cajas familiares, familiarizándolos con los recursos y apoyo. Durante el diagnóstico, a cada familia se le entrega My Journey Book, una carpeta personalizada con recursos. Es un archivo completo para que las familias organicen y almacenen información durante el tratamiento para el cáncer, y que permite la personalización con cada nueva fase del tratamiento.

El año pasado, se distribuyeron 58 libros a pacientes nuevos. El programa Beads4Bravery® le permite a los niños coleccionar perlas que simbolizan cada etapa médica de su experiencia única. En 2024, se enviaron 27,505 perlas a Blank Children’s Hospital y Stead Family Children’s Hospital. Otra iniciativa de gran impacto, el Courage Store® (tienda del coraje), empodera a los niños que luchan contra el cáncer infantil durante sus difíciles tratamientos. Los niños ganan Bravery Bucks® (Dólares por la Valentía) por su coraje y resiliencia durante los tratamientos hospitalarios. Los chicos pueden canjear los cupones ganados con tanto esfuerzo por divertidos premios en la Courage Store®, ubicada en Blank Children’s Hospital en Des Moines.

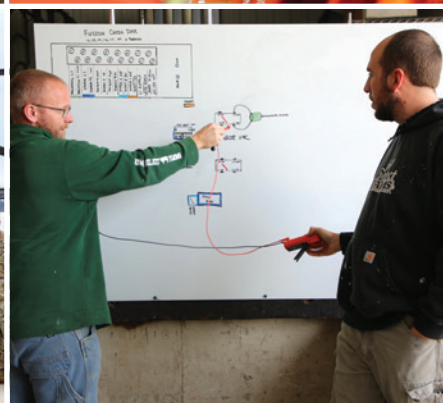
Además, la Fundación envió nueve Star Boxes (Cajas de Estrellas) a familias, brindando consuelo a quienes han perdido a un hijo debido al cáncer. Este compasivo programa reconoce el profundo dolor y ofrece apoyo a las familias que atraviesan las desgarradoras consecuencias de la muerte de un hijo.



CHILDREN’S CANCER CONNECTION ESTADÍSTICAS RÁPIDAS

- 27,505 Beads for Bravery
- 58 My Journey Books
- 80 cajas para las familias nuevas
- 9 Star Boxes para brindar consuelo a las familias durante una pérdida
- 2 paquetes sorpresa de atención a las familias enviados el 4 de Julio y en Halloween





811 South Oak Street | P.O. Box 400
Iowa Falls, Iowa 50265
iowaselect.com • 641-648-4479

[f](#) [t](#) [in](#) [ig](#)

IOWA SELECT FARMS

We Are Homegrown Iowa

